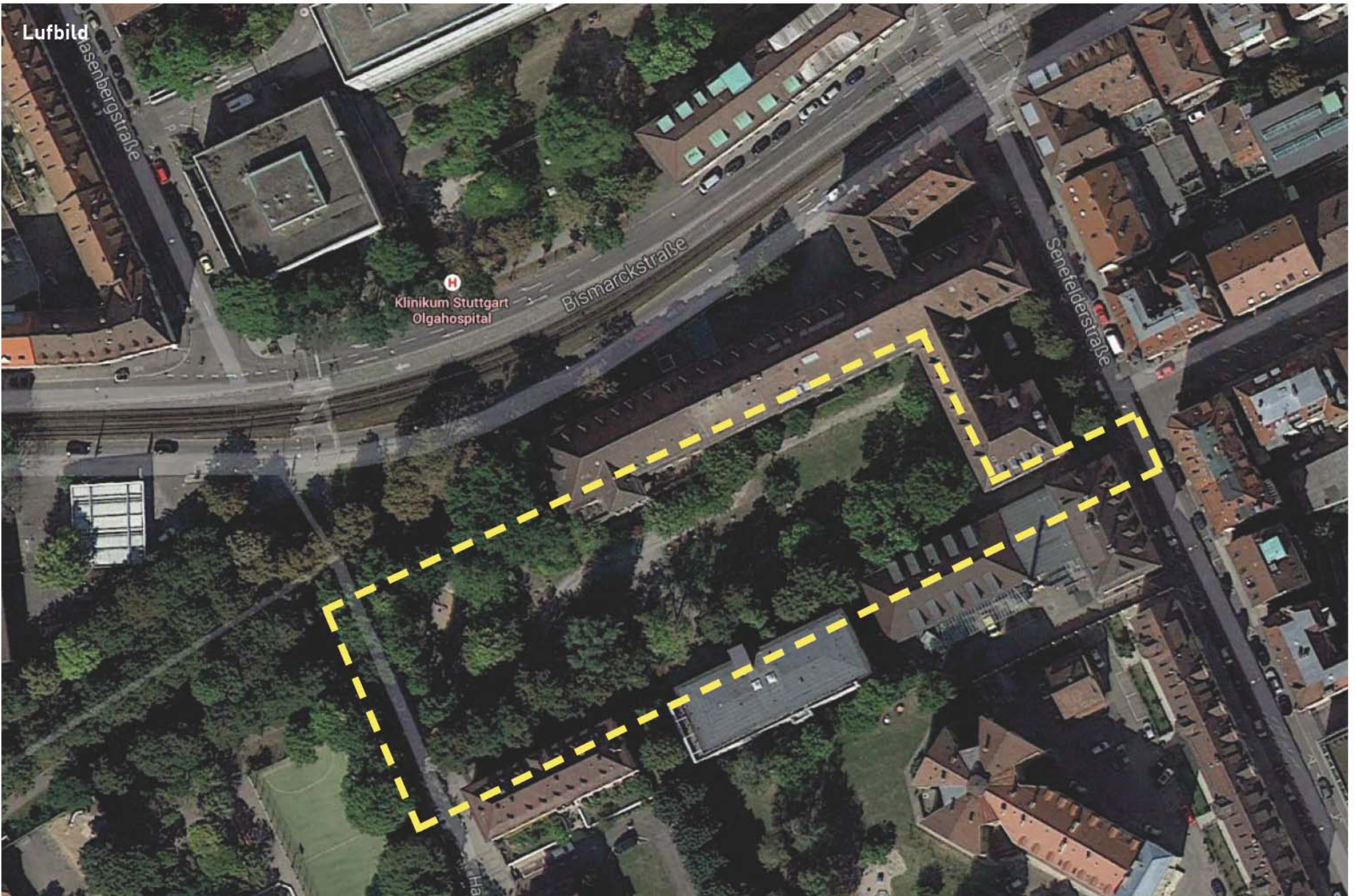
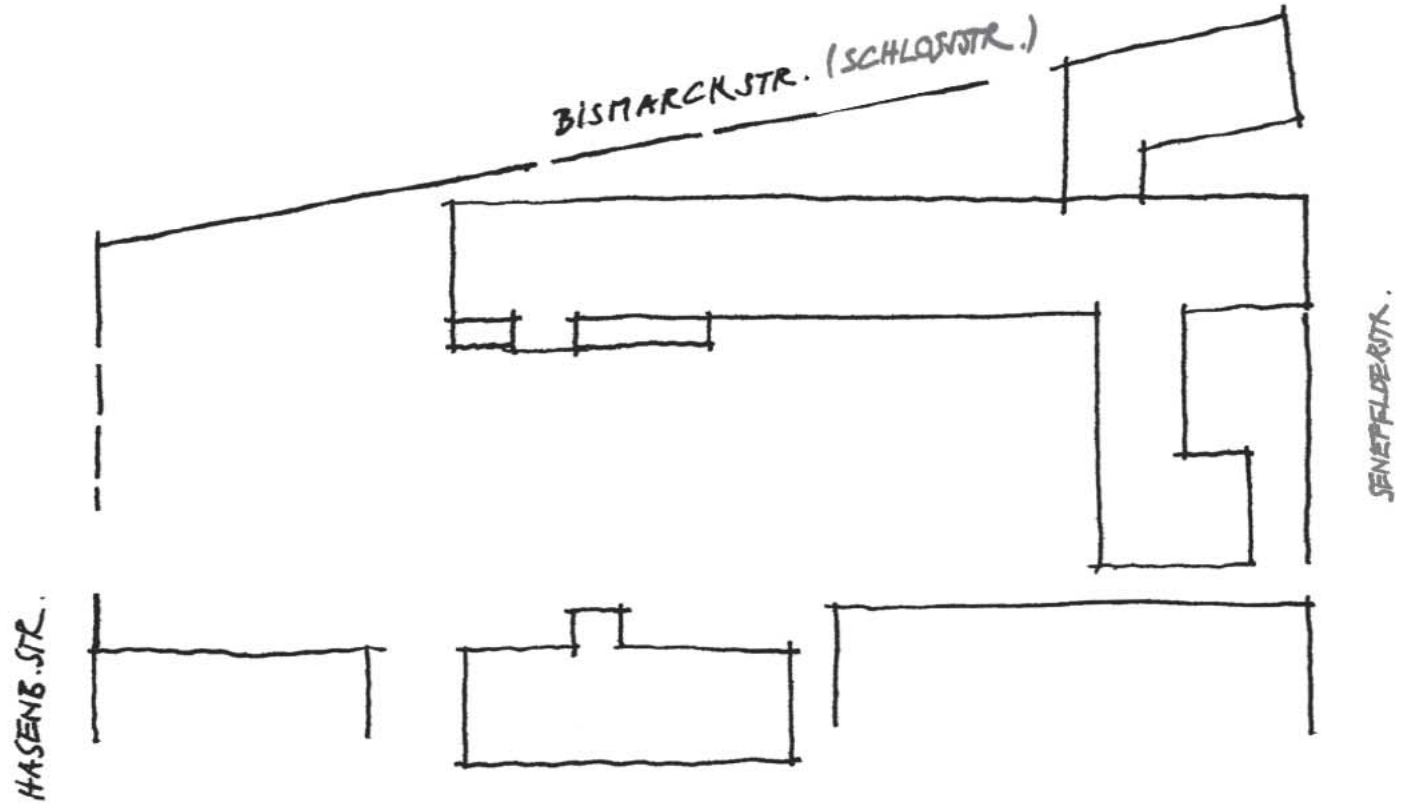


GRUNDLAGEN

**PARK AM
GESUNDHEITSAMT**

STUTT GART

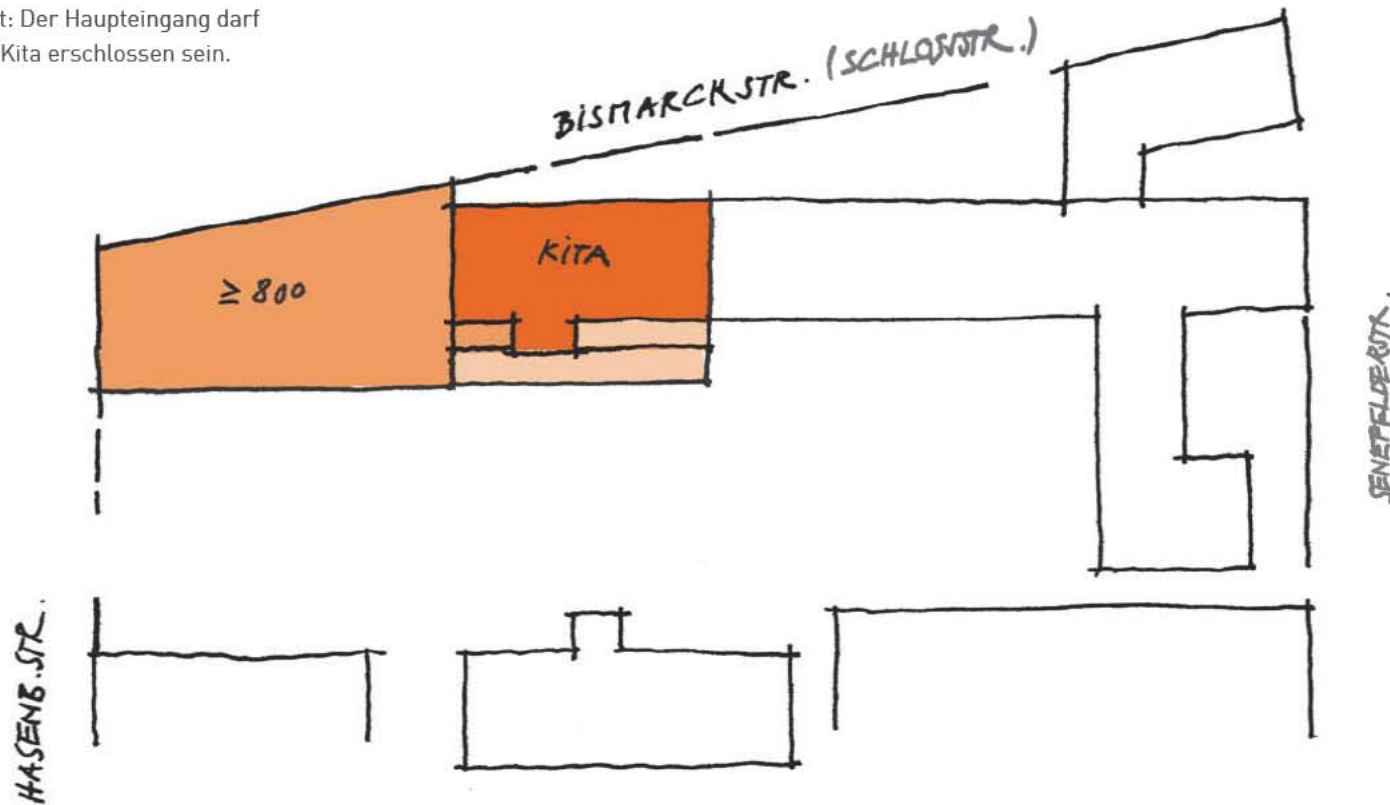




Kita S91

Wie die Voruntersuchungen gezeigt haben, lässt sich der Bedarf an Räumen und Kita-Freiflächen am Besten in der Verlängerung des Gesundheitsamtes unterbringen.

Die zentrale Forderung lautet: Der Haupteingang darf nicht über die Freifläche der Kita erschlossen sein.

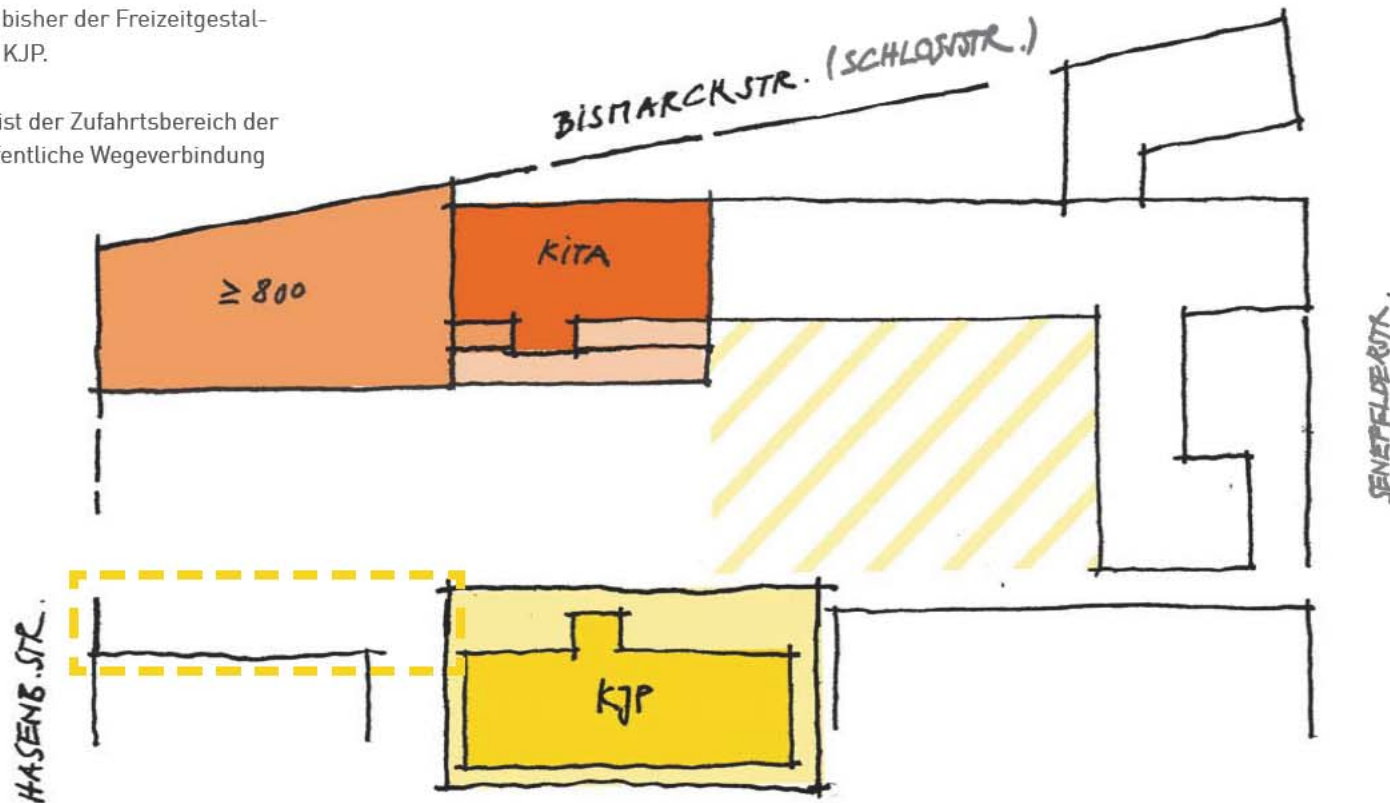


KJP

Die Kinder- und Jugendpsychiatrische Klinik unterstützt die Umgestaltung im Bereich des Parks am Gesundheitsamt und des eigenen Umfelds und Haupteingangs.

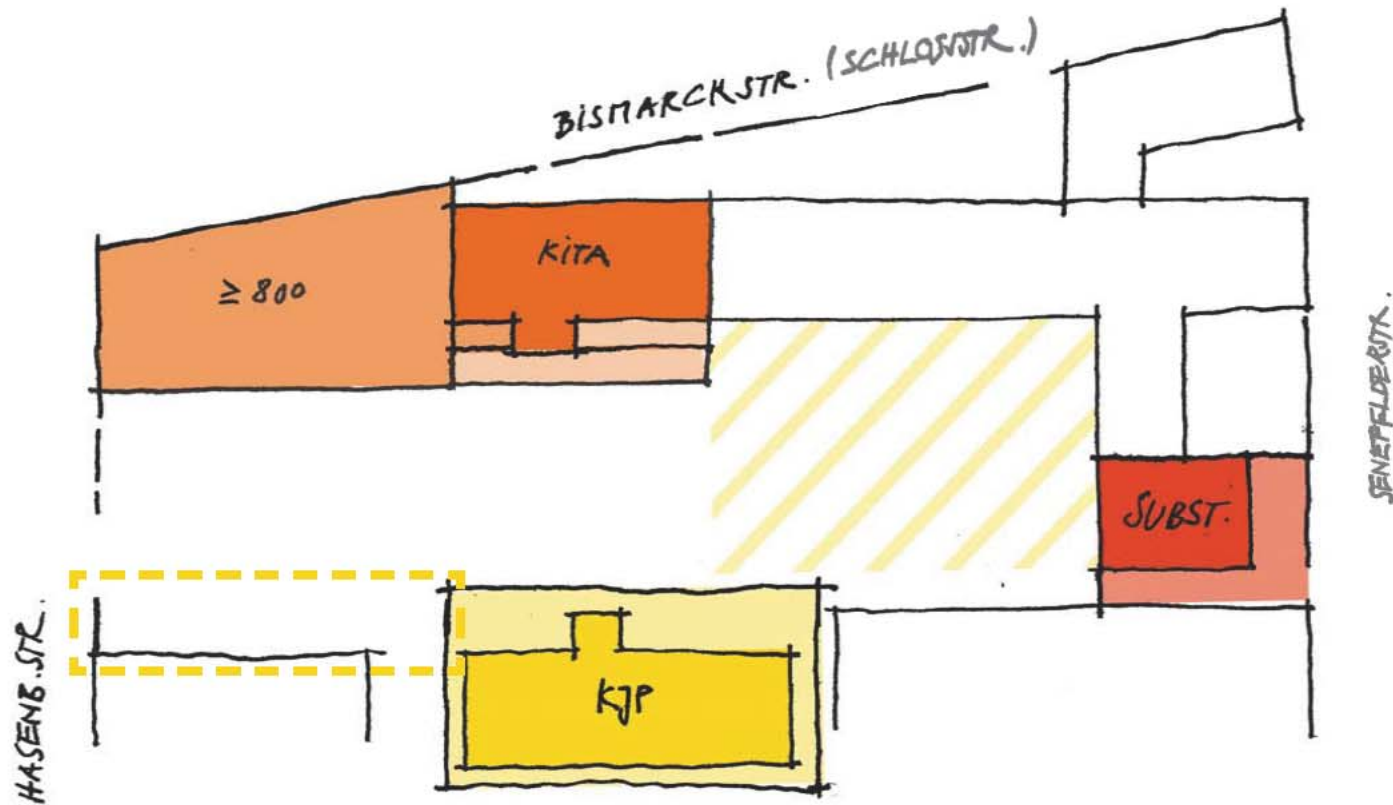
Die schraffierte Fläche dient bisher der Freizeitgestaltung durch die Patienten der KJP.

Die gelb gestrichelte Fläche ist der Zufahrtsbereich der KJP und wird auch für die öffentliche Wegeverbindung genutzt.



Substitutionspraxis

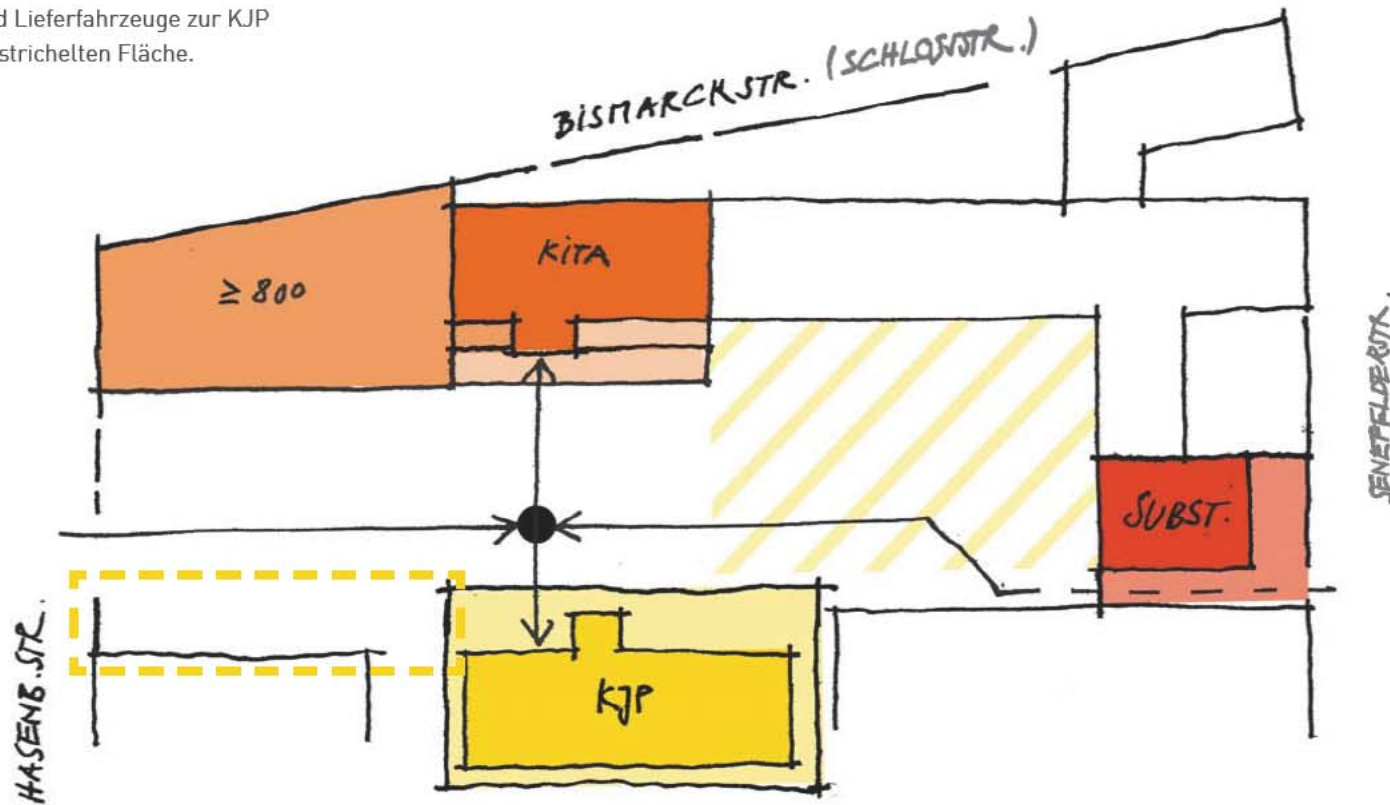
Patienten der Praxis nutzen aktuell intensiv den Park bzw den Zugang



Erschließung

Kita und KJP liegen sich räumlich gegenüber. Ein gemeinsamer Platz wird beide Zugangsbereiche von der Hasenbergstraße / Elisabethenanlage aus erschließen.

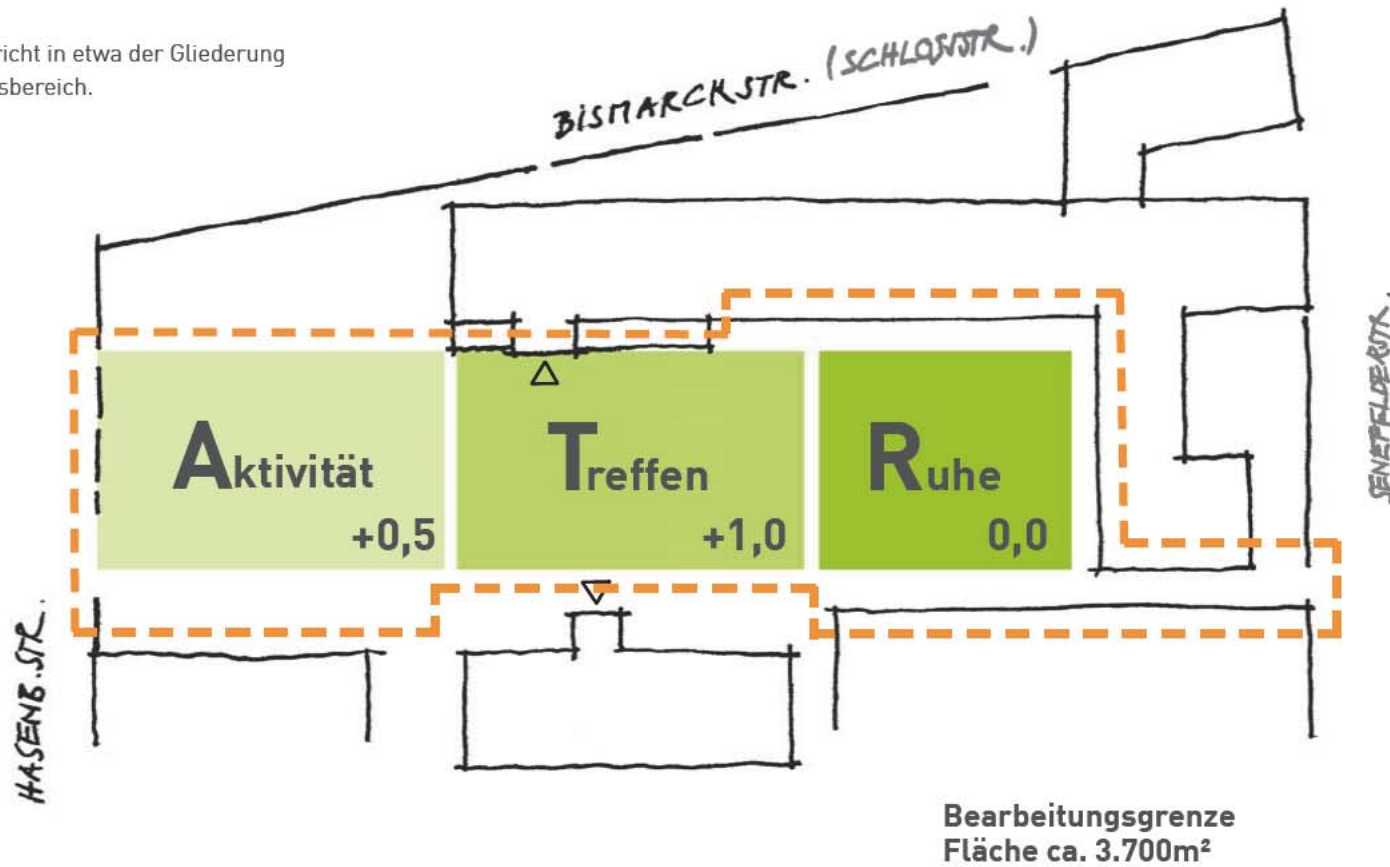
Die Zufahrt für Rettungs- und Lieferfahrzeuge zur KJP erfolgt innerhalb der gelb gestrichelten Fläche.



Gelände

Um eine barrierefreie Anbindung beider Eingänge zu erreichen, wird der Bereich zur Hasenbergstraße (A) und der zentrale Platzbereich (T) nivelliert und bis ca. 1,0 m angehoben.

Die Flächenaufteilung entspricht in etwa der Gliederung in Ruhe-/ Treff- und Aktivitätsbereich.



Grundlagen

Erschließung

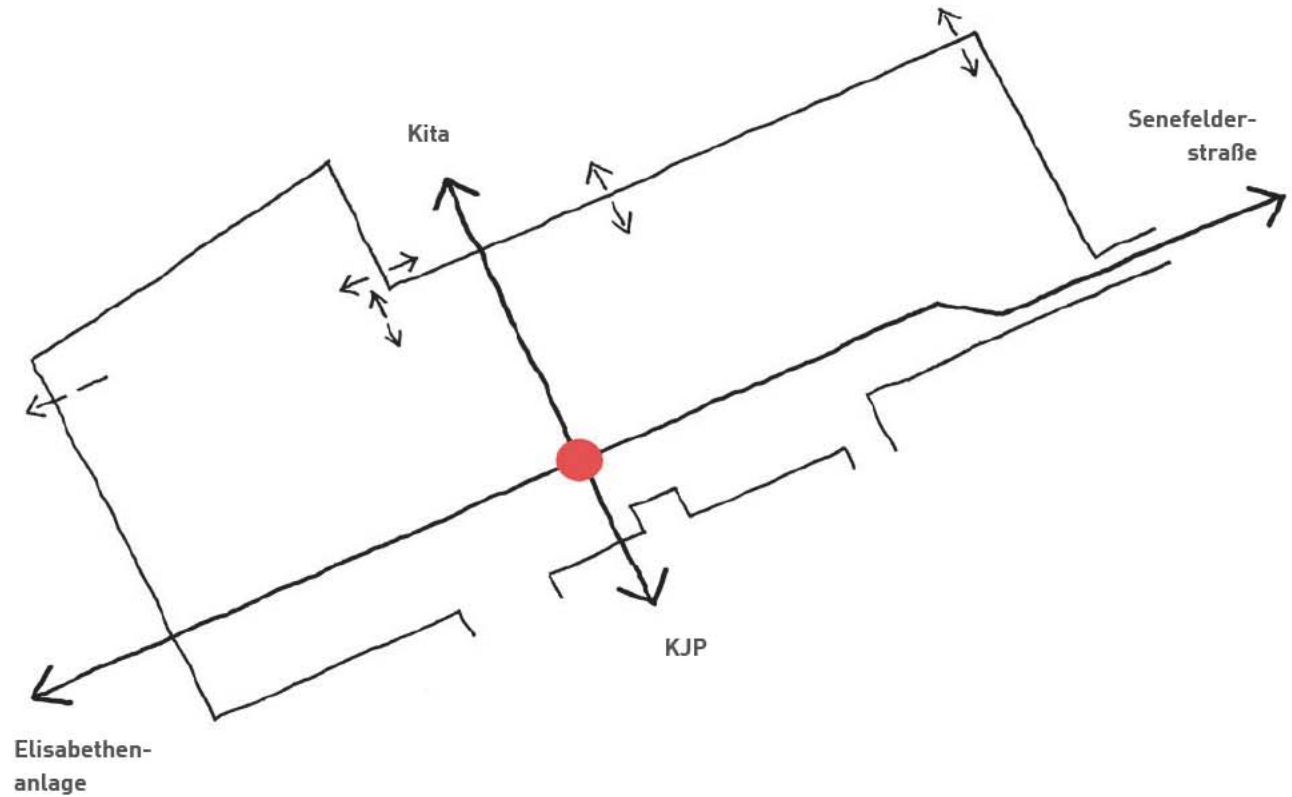
Die Hauptachse in Ost-West verbindet die Elisabethenanlage / Hasenbergstraße mit der Senefelder Straße.

Es entsteht ein zentraler Ort, wenn man die beiden von der Grünanlage erschlossenen Gebäude mit den gegenüberliegenden Zugängen lotrecht auf die Achse bezieht.

Zur KJP ist eine tägliche Erschließung durch Lieferfahrzeuge erforderlich.

Feuerwehr

Die Feuerwehr fordert eine Zufahrt von der Elisabethenanlage bis vor die KJP.



Grundlagen

Längsneigung gesamtes Gelände

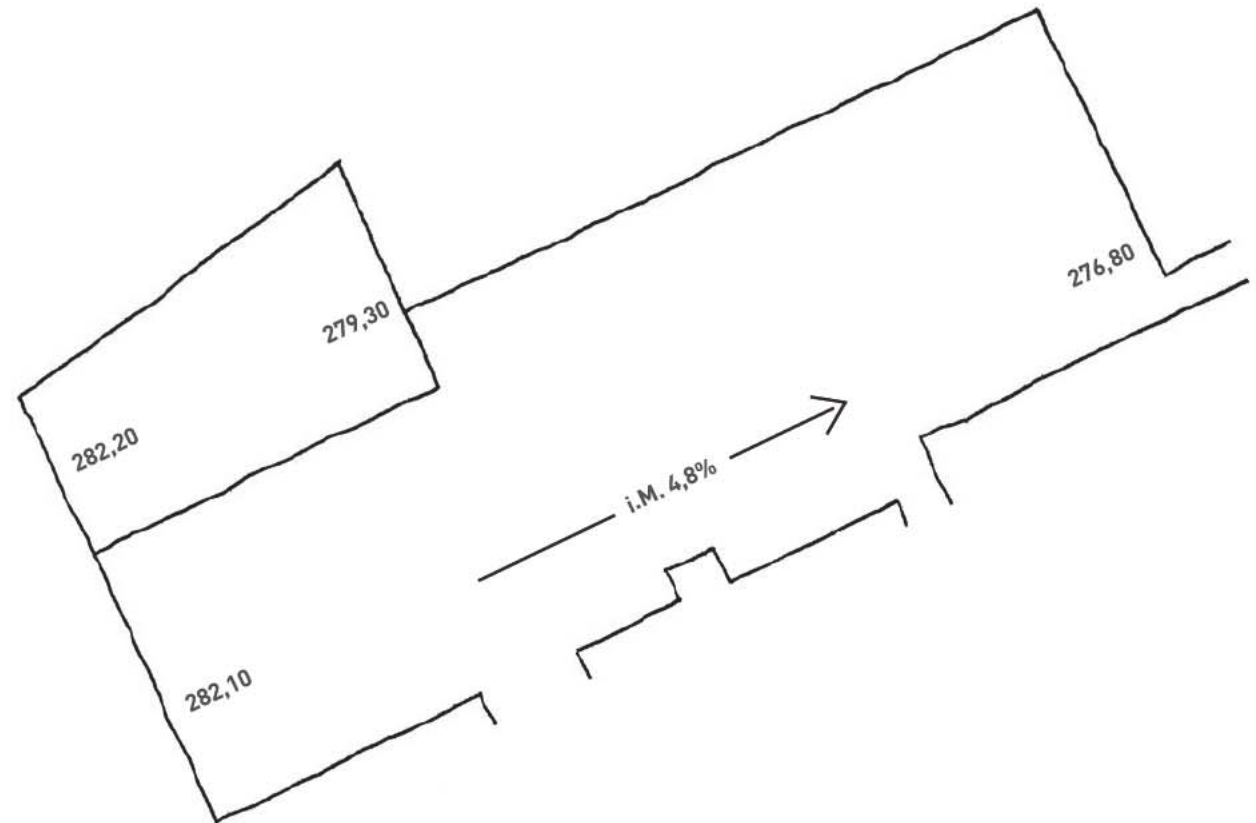
Auf einer Länge von ~ 121m fällt das Gelände in West-Ost Richtung im Mittel um ~ 4,8% ab.

Max. Δh Park

5,30m

Max. Δh Kita

2,90m



Grundlagen

Baumbestand

Der Eingriff in den Gehölzbestand beschränkt sich auf die Entfernung von Gehölzen zur Arrondierung von Alleereihen, zur Verbesserung der Raumtransparenz, und auf die Entfernung kranker Gehölze.

Entwicklung

Es ist eine Ergänzung mit / ein Ersatz durch neu zu pflanzende Bäume und Sträucher vorgesehen
Einzelne Gehölzgruppen müssen geschnitten werden.



Erläuterung Vorentwurf

Räumliches Konzept

Formale Struktur abgeleitet aus der städtebaulichen Situation, maximale Offenheit.

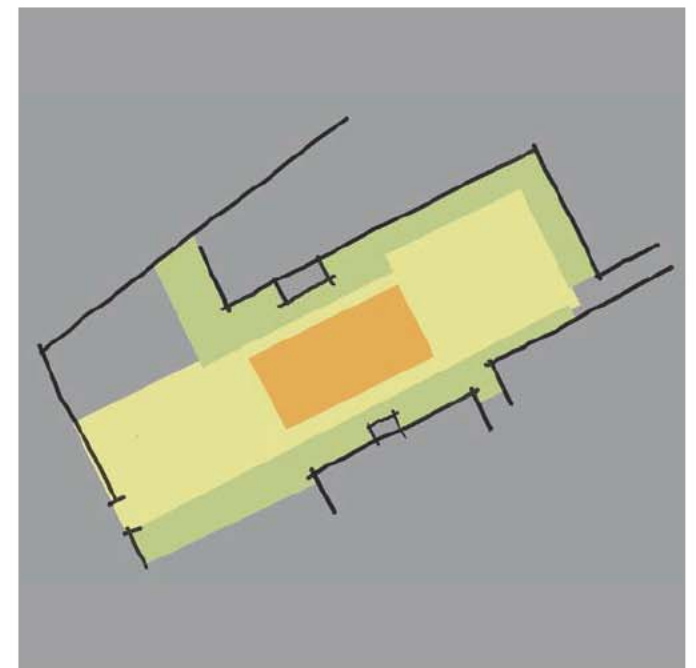
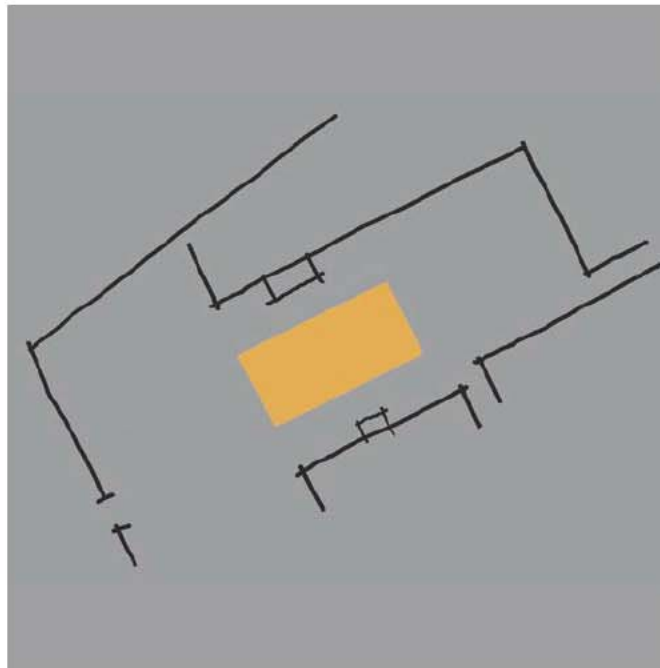
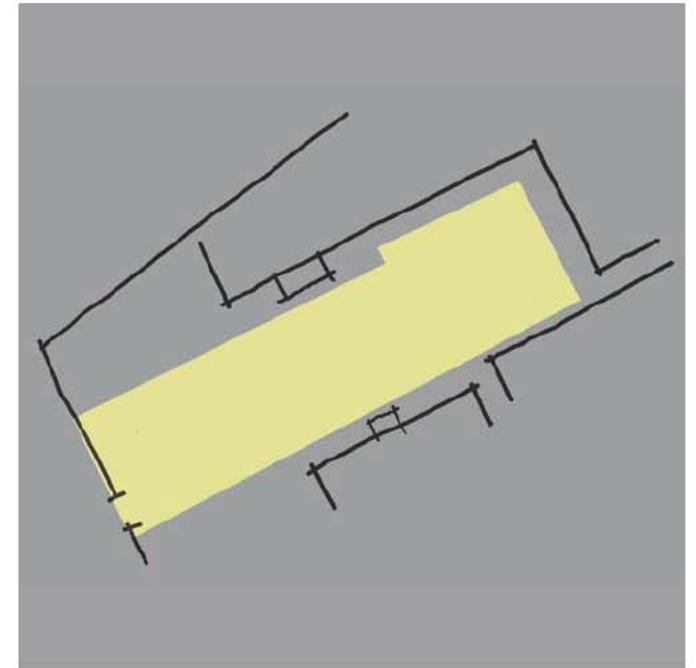
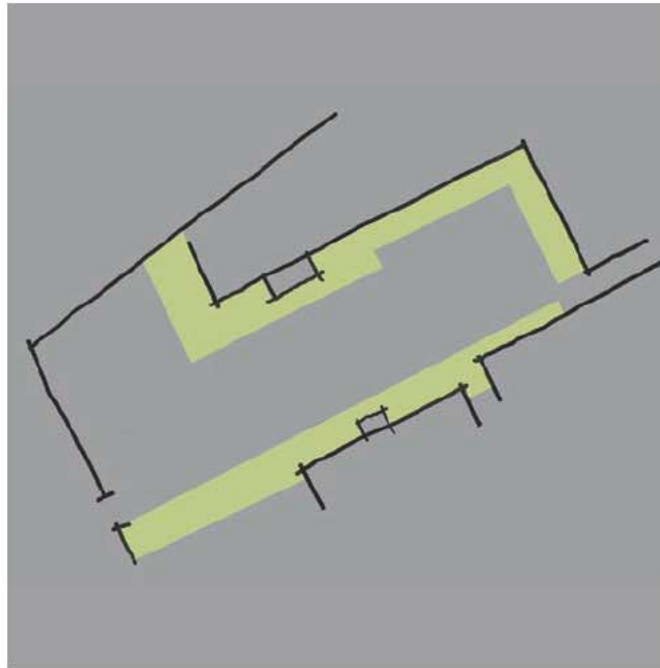
Schaffung einer Zentralität durch Stärkung der Pflanzung an den Rändern und vor den Gebäuden. Es entsteht eine „Pufferzone“ zu den Fassaden und Tiefhöfen.

Stärkung der sozialen Kontrolle durch zusammenhängende, offene Platz- und Rasenflächen.

Raumcharakter

- Bewegungs- und Spielflächen
- Zentrale Platzfläche mit Aufenthaltscharakter
- Grünfläche mit kontrolliert offenen Rückzugsorten

leiten sich aus der Lage zur Umgebung ab. Je weiter man von der Elisabethenanlage in die Grünanlage hineingeht, desto ruhiger und privater wird die Wahrnehmung der Teilräume.



Übersicht



Kita S91 + Grünanlage West

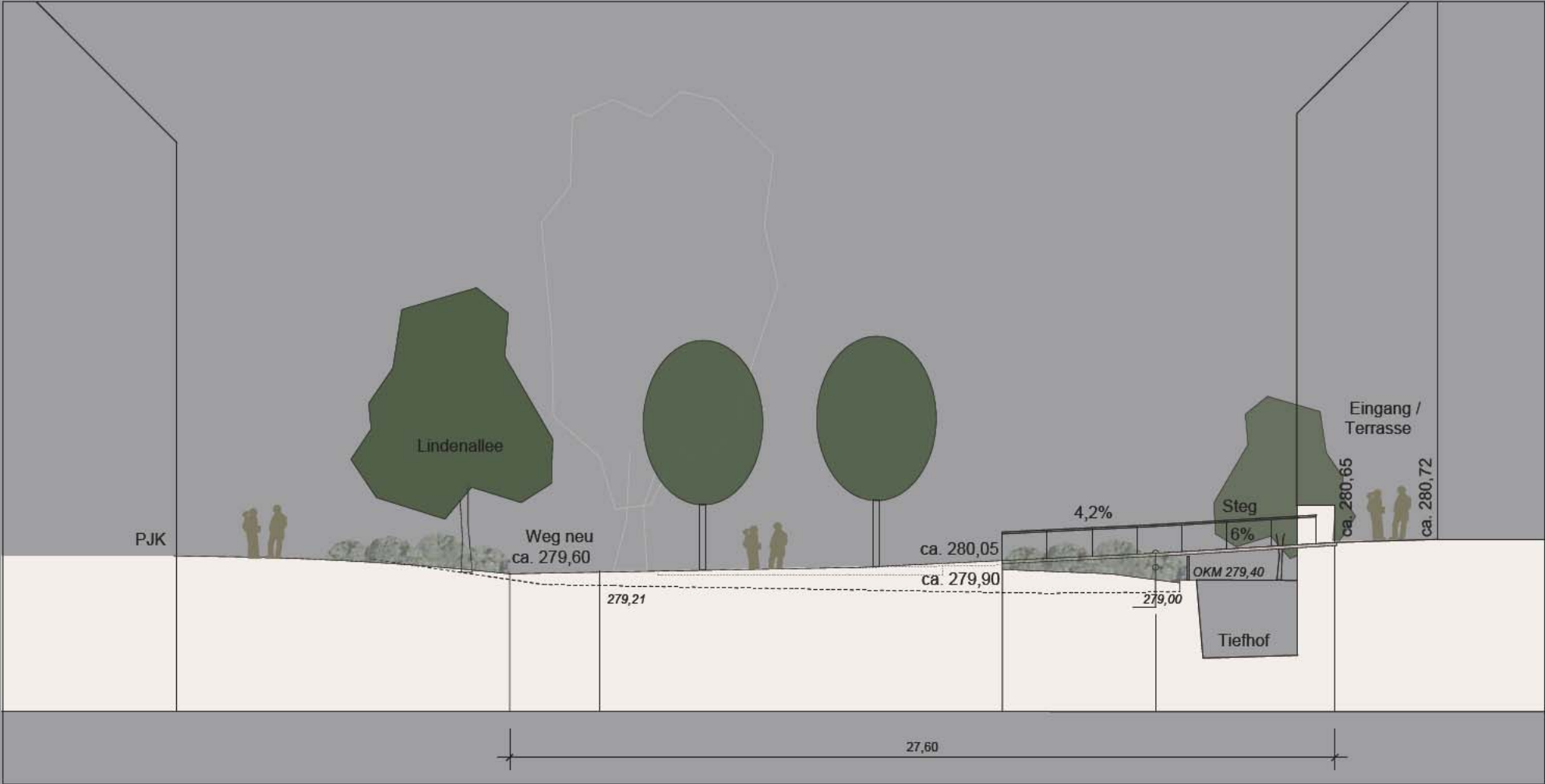




Schnittansicht Süd



Schnitt Steg, Eingang Kita



was geht nicht

weitere Baumrodungen

Fahrradverkehr durch den Park

Zufahrt zur KJP streichen
(autofrei)

Mauer weg

Besucher der Substitutionspraxis in
den Park lenken

Eingang Kita verlegen

was geht vielleicht

Wasserspiel / Brunnen

Mauer etwas öffnen
(in Abstimmung mit dem Denmal-
amt)

abends Tore schließen

was geht

wir freuen uns auf Ihre Vorschläge!

alle Ideen müssen natürlich auf Finanzierbarkeit geprüft werden

 **Büro Hink**
Landschaftsarchitektur

Michael Hink
Landschaftsarchitekt



Schloss Massenbach
Massenbachhausener Str. 62
D-74193 Schwaigern

Fon +049 (0)7138.94 121-0

Fax +049 (0)7138.94 121-9

info@michael-hink.de

www.michael-hink.de